



# IVOSAN

Solution orale :

Closantel 5% et Ivermectine 0,1%

**UN ANTIPARASITAIRE DE CHOIX  
POUR LUTTER CONTRE :**

- Strongles gastro-intestinaux
- Strongles pulmonaires
- Fascioloses hépatiques
- Oestrose ovine



## COMPOSITION POUR 100 ml

Closantel .....	5 g
Ivermectine .....	0,1 g
Excipient.....q.s.p .....	100 ml

## PROPRIETES PHARMACEUTIQUES

IVOSAN est une association de 2 antiparasitaires internes : le Closantel et l'ivermectine.

Le Closantel est un anthelminthique de la famille des salicylanilides actif sur la douve (Fasciola Hepatica), les œstres et les nématodes gastro-intestinaux hématophages. Il est caractérisé par un métabolisme très lent ce qui lui confère une longue rémanence dans l'organisme, et possède un indice thérapeutique relativement large.

L'ivermectine est un endectocide de la famille des lactones macrocycliques. Elle présente un large spectre actif contre un grand nombre de nématodes et d'ectoparasites tels que les agents de gales, les poux, et autres insectes. Les données pharmacocinétiques, montrent que l'ivermectine est bien absorbée et largement distribuée.

L'association Closantel et ivermectine, permet d'élargir le spectre d'activité antiparasitaire interne du produit IVOSAN.

## INDICATIONS THERAPEUTIQUES

Traitement et prévention des Strongyloses gastro-intestinales et pulmonaires, Fasciologie hépatique à Fasciola hepatica (adultes et immatures), Œstrose ovine (Oestrus ovis).

## POSOLOGIE ET VOIE D'ADMINISTRATION

Administrer par voie orale à l'aide de pistolet doseur ou de seringue graduée.

La posologie de base est de 10 mg de Closantel et 200 µg d'Ivermectine par kg PV, soit : 1 ml de IVOSAN par 5 kg de poids vif.

Respecter la dose prescrite.

Bien agiter la suspension avant l'utilisation pour une bonne homogénéité du produit.

## CONTRE INDICATION

Ne pas administrer aux femelles laitières dont le lait est destiné à la consommation humaine.

Ne pas administrer aux femelles 28 jours avant la mise-bas.

Ne pas traiter les brebis laitières moins de 28 jours avant l'agnelage.

## TEMPS D'ATTENTE

Viande et abats : 28 jours

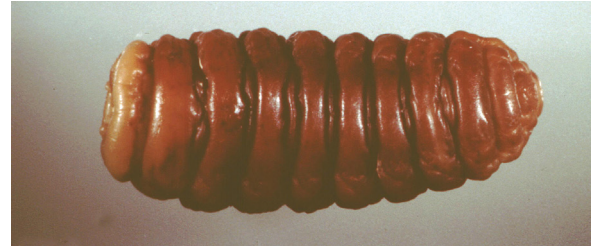
Lait : voir rubrique contre-indications.

## PRÉSENTATION

Flacon de 250 ml.

Flacon de 500 ml.

Bidon de 1 litre.



## إفوزان

### دواعي الاستخدام

يستعمل إفوزان IVOSAN لعلاج والوقاية من الديدان الخيطية المعوية، الأمعاء الرثة، المفصليات الطفيلية، النيماطودا المعوية و التهاب الكبد الوبائي (Fasciola Hepatica و Oestrus Ovis).

### الجرعة وطريقة الاستخدام

يستعمل عن طريق الفم بواسطة حقنة متدرجة. الجرعة الأساسية هي 10 ملغ كلوسانتيل و 200 ميكروغرام إيفرمكتين لكل كغ وزن حي، أي 1 مل إفوزان IVOSAN لكل 5 كغ من وزن حي.

احترم الجرعة الموصوفة. يجب التحريك جيدا قبل الاستخدام لتجانس جيد للمنتج.

### تحذير :

لا يعطى للبهائم الحلوب التي حليبها ينتج قصد الاستهلاك البشري. لا يعطى للبهائم 28 يوم قبل الولادة.